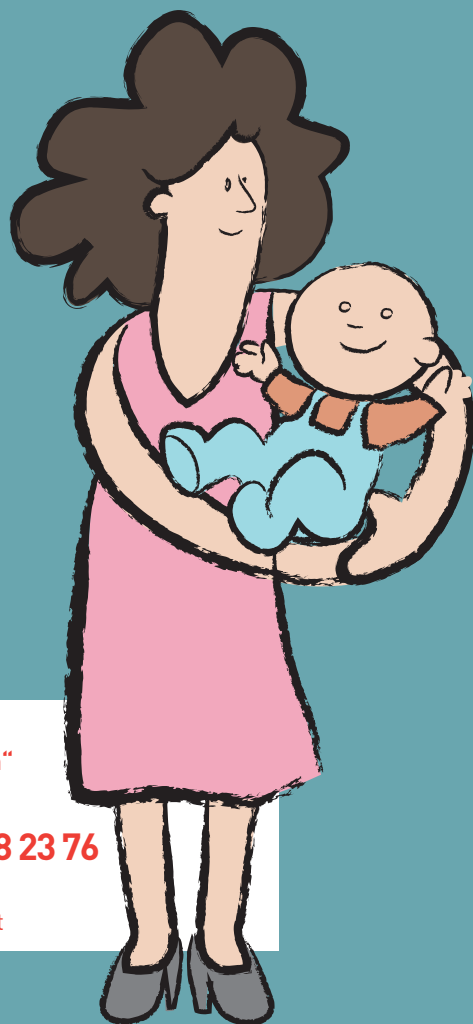


EIN SERVICE FÜR INNSBRUCK STADT/LAND,  
LANDECK/UMGEBUNG UND OSTTIROL

Das Netzwerk „Gesund ins Leben“ bietet werdenden und jungen Eltern, die mit unerwarteten Belastungen konfrontiert sind, frühe Hilfen an.

Ein Service, der derzeit in Innsbruck Stadt/Land, Landeck/Umgebung und Osttirol angeboten wird.



**Netzwerk  
„Gesund ins Leben“**

**Hotline:  
0676 88 50 88 23 76**

Mehr Infos unter:  
[gesundinsleben.at](http://gesundinsleben.at)

Impressum:

Herausgeber: kontakt+co Suchtprävention Jugendrotkreuz, Bürgerstraße 18,  
6020 Innsbruck, Tel. 0512-585730, [office@kontaktco.at](mailto:office@kontaktco.at), [www.kontaktco.at](http://www.kontaktco.at), © 2017  
Inhalt: Nationales Zentrum Frühe Hilfen auf Basis der Kooperationspartnerschaft  
des Modellprojekts „Frühe Hilfen“



# „ICH SEHE JEDEN TAG ELTERN, DIE NICHT MEHR WISSEN, WO HINTEN UND VORNE IST.“

In Ihrem Beruf  
sehen Sie werdende  
und junge Eltern mit  
Kindern bis zu 1 Jahr,  
die Probleme haben?  
Sie können Ihnen  
jetzt ein sinnvolles  
Angebot machen.



# MIT DIESEM FOLDER KÖNNEN SIE UNKOMPLIZIERT HELFEN!

Sie haben in Ihrem Beruf mit Schwangeren, Eltern und Kindern bis 1 Jahr zu tun? Sie haben Einblick in deren Lebensumstände und können erkennen, wenn eine Familie unter Belastungen steht? Wenn die Vermutung naheliegt, dass eine Schwangerschaft oder das neugeborene Kind die Mutter oder die Familie belastet, können Sie ihr ein wirklich gutes und kostenloses Angebot machen: das Netzwerk „Gesund ins Leben“, mit einem breiten Experten-Team an frühen Hilfen.

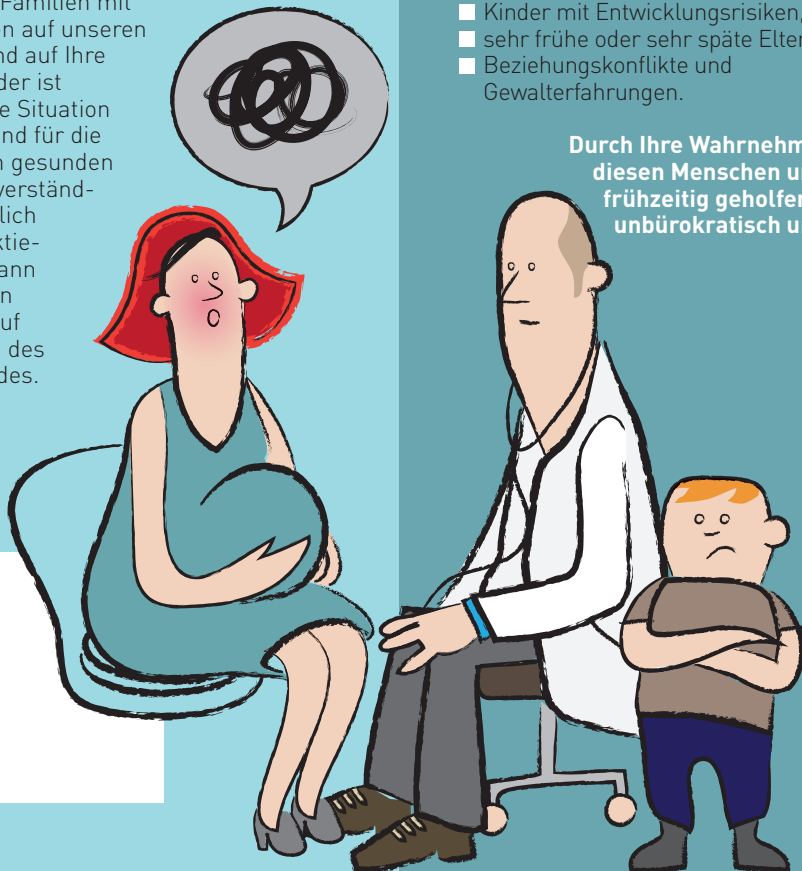
## SIE SIND AN DER SCHNITTSTELLE

Machen Sie bitte Mütter und Familien mit augenscheinlichen Problemen auf unseren Service aufmerksam - wir sind auf Ihre Hilfe angewiesen. Dieser Folder ist vielleicht der erste Schritt, die Situation der Familien zu verbessern und für die Kinder eine Chance auf einen gesunden Start ins Leben. Mit dem Einverständnis der Familie können natürlich auch Sie uns jederzeit kontaktieren. Je nach Bedarf nimmt dann ein Experte oder eine Expertin Verbindung mit der Familie auf und begleitet diese innerhalb des ersten Lebensjahres des Kindes.

Netzwerk  
„Gesund ins Leben“

Hotline:  
**0676 88 50 88 23 76**

Mehr Infos unter:  
[gesundinsleben.at](http://gesundinsleben.at)



# SIE SEHEN, WAS WIR NICHT SEHEN KÖNNEN.

Das Netzwerk „Gesund ins Leben“ wendet sich an Schwangere, Eltern und Familien in belastenden Lebenssituationen. Diese können durch verschiedene Anzeichen zum Ausdruck kommen und nur für Sie als Experte bzw. Expertin sichtbar sein, z.B.:

- Unsicherheiten im Umgang mit dem Kind oder Überforderung,
- psychosoziale Belastungen, wie ein fehlendes soziales Netz oder existenzielle Sorgen,
- psychische Erkrankungen, wie Ängste, Sucht oder Depressionen,
- Kinder mit Entwicklungsrisiken,
- sehr frühe oder sehr späte Elternschaft,
- Beziehungskonflikte und Gewalterfahrungen.

Durch Ihre Wahrnehmung kann diesen Menschen und Familien frühzeitig geholfen werden – unbürokratisch und kostenlos!



# DER START INS NEUE LEBEN IST ENTSCHEIDEND.

Frühe Kindheitserfahrungen haben einen großen Einfluss auf die weitere körperliche, geistige, soziale und emotionale Entwicklung des Neugeborenen. Ein breites Serviceangebot an frühen Hilfen kann somit die positive Entwicklung des Kindes und die Familie stärken. Mit unserem Netzwerk „Gesund ins Leben“ unterstützen wir werdende Mütter und junge Familien niederschwellig, individuell und effizient.

Die Hilfsangebote und ExpertInnen sind sehr gut vernetzt und leicht erreichbar. Kurzum: Durch eine möglichst frühe Reduktion der Belastungen werden die familiären Ressourcen und Elternkompetenzen gefördert und das sichert wiederum die bestmögliche Entwicklung des Kindes.

Die Familienbegleitung Netzwerk „Gesund ins Leben“ hilft kostenlos mit persönlicher Beratung (auch bei der Familie zu Hause), organisiert Angebote zur Anleitung und Unterstützung bei der Pflege, Versorgung und Erziehung des Kindes bis hin zur Begleitung bei Behördenwegen.